

**JETZT
ERST
RECHT!**

**LOCKDOWN 2.0
DIE 13. WOCHE!**



≡ MAIK EBENER
BUCHE DEINEN ERFOLG

WWW.MAIK-EBENER.DE

JETZT ERST RECHT!

15974 NEUINFEKTIONEN
RKI bestätigt: Die Zahlen sinken!

VOR EINER WOCHEN!

Nachdem Bund und Länder die Verlängerung des Lockdowns verkündet haben, meldete das Robert-Koch-Institut (RKI) am Dienstagabend leichte Entspannung beim Infektionsgeschehen. Innerhalb von 24 Stunden verzeichnet, wie das RKI am Mittwochmorgen bekanntgab. Vor genau einer Woche hatte das RKI 19 600 Neuinfektionen und 1060 neue Todesfälle binnen 24 Stunden verzeichnet.



Eine FFP2-Maske. (Archib) FOTO: AFP / INA FASSBENDER



Mehr als 13000 Neuinfektionen, 982 Todesfälle

27.01.2021, 06:21 Uhr

Die deutschen Gesundheitsämter haben dem Robert-Koch-Institut (RKI) 13 202 Corona-Neuinfektionen binnen eines Tages gemeldet. Außerdem wurden 982 neue Todesfälle innerhalb von 24 Stunden verzeichnet, wie das RKI am Mittwochmorgen bekannt gab.

Vergangenen Mittwoch hatte das RKI 15 974 Neuinfektionen und 1148 neue Todesfälle binnen 24 Stunden verzeichnet.

Die Zahl der binnen sieben Tagen gemeldeten Neuinfektionen pro 100 000 Einwohner (Sieben-Tage-Inzidenz) lag laut RKI am Mittwochmorgen bei 101,0. Ihr bisheriger Höchststand war am 22. Dezember mit 197,6 erreicht worden. Die Zahl schwankte danach und sinkt seit einigen Tagen wieder.

IMPF-VERSAGEN!
Söder rechnet mit Regierung ab

MIT VIDEO ▶

**JETZ
ERST
RECHT!**

**WANN GELT
WEITER?
VOR 01. MÄRZ KEINE CHANCE!**

Stufe II: Der Inzidenzwert liegt sieben Tage stabil unter 50

- Die Kitas wechseln in den Regelbetrieb.
- Die Klassenstufen 1-6 haben wieder Präsenzunterricht und die Klassenstufen 7-13 an den Schulen gehen in den Wechselunterricht, Abschlussklassen in den regelhaften Präsenzbetrieb. Bleibt der Inzidenzwert weitere 14 Tage lang unter 50, findet auch in den Klassenstufen 7-13 wieder Präsenzunterricht statt.
- An den Hochschulen sind wieder praktische Lehrveranstaltungen erlaubt. Präsenzprüfungen sind mit begrenzter Teilnehmerzahl unter Hygieneauflagen wieder möglich.
- Auch der Einzelhandel kann mit Auflagen wie der Maskenpflicht und einer Zugangsbeschränkung (10 Quadratmeter je Person) wieder öffnen.
- Dasselbe gilt für weitere körpernahe Dienstleistungen wie die kosmetische

Lockdown bis 14.2. verlängert

Das sind die neuen Corona-Maßnahmen

sieben Tage stabil unter 100:

- Es ist erlaubt, sich mit maximal fünf Personen aus zwei Hausständen zu treffen. Ausnahmen gelten hierbei für Kinder dieser zwei Hausstände bis 14 Jahre.
- In den Kitas beginnt ein eingeschränkter Regelbetrieb.
- Die Jahrgänge 1 bis 6 an den Schulen starten in den Wechselunterricht, liegt der Wert 21 Tage stabil unter 100, erfolgt Präsenzunterricht.
- Im Falle des Wechselunterrichts findet weiterhin eine Notbetreuung statt.
- Für die Jahrgänge 7 bis 13 bleibt es - mit Ausnahme der Abschlussklassen - beim Distanzlernen.
- Elementare körpernahe Dienstleistungen werden wieder zulässig. Damit können zunächst insbesondere Friseure wieder

Stufe II Der Inzidenzwert liegt 21 Tage lang stabil unter 50

- Hotels, Ferienwohnungen und Campingplätze auch für touristische Zwecke - unter Einsatz von Corona-Schnelltests - ihren Betrieb wieder aufnehmen. Dafür wird ein Testregime erarbeitet.
- Die Begrenzung der Gästezahl in der Gastronomie wird aufgehoben, die Abstandsregel bleibt einzuhalten.
- Theater, Konzerthäuser und Kinos können für einzelne Schulkohorten wieder öffnen.
- Fitnessstudios mit Kapazitäts- und Nutzungsbegrenzung dürfen öffnen.
- In kontaktarmen Sportarten können Sportgruppen für Kinder bis 12 Jahre in festen Kohorten mit maximal zehn Personen zugelassen werden, außerdem öffnen Sportanlagen für Individualsport im Innenbereich.
- Die Grenze zur Anzeigepflicht für Veranstaltungen religiöser Gemeinschaften

JETZT
ERST

UMFRAGE DER WOCHE:

WAS SIND FÜR EUCH DIE 3 WICHTIGSTEN PUNKTE
FÜR „HYGIENE“ - SICHERHEITSMASSNAHMEN
UND WELCHE BUDGETS PLANT IHR EIN?

(ODER HABT IHR BEREITS INVESTIERT)

 **MAIK EBENER**

BUCH E DEINEN ERFOLG

WWW.MAIK-EBENER.DE



**JETZ
ERST
RECHT!**

**UNSER DENKEN IST
NICHT DAS DENKEN
DER MITGLIEDER!**

**JETZT
ERST
RECHT!**

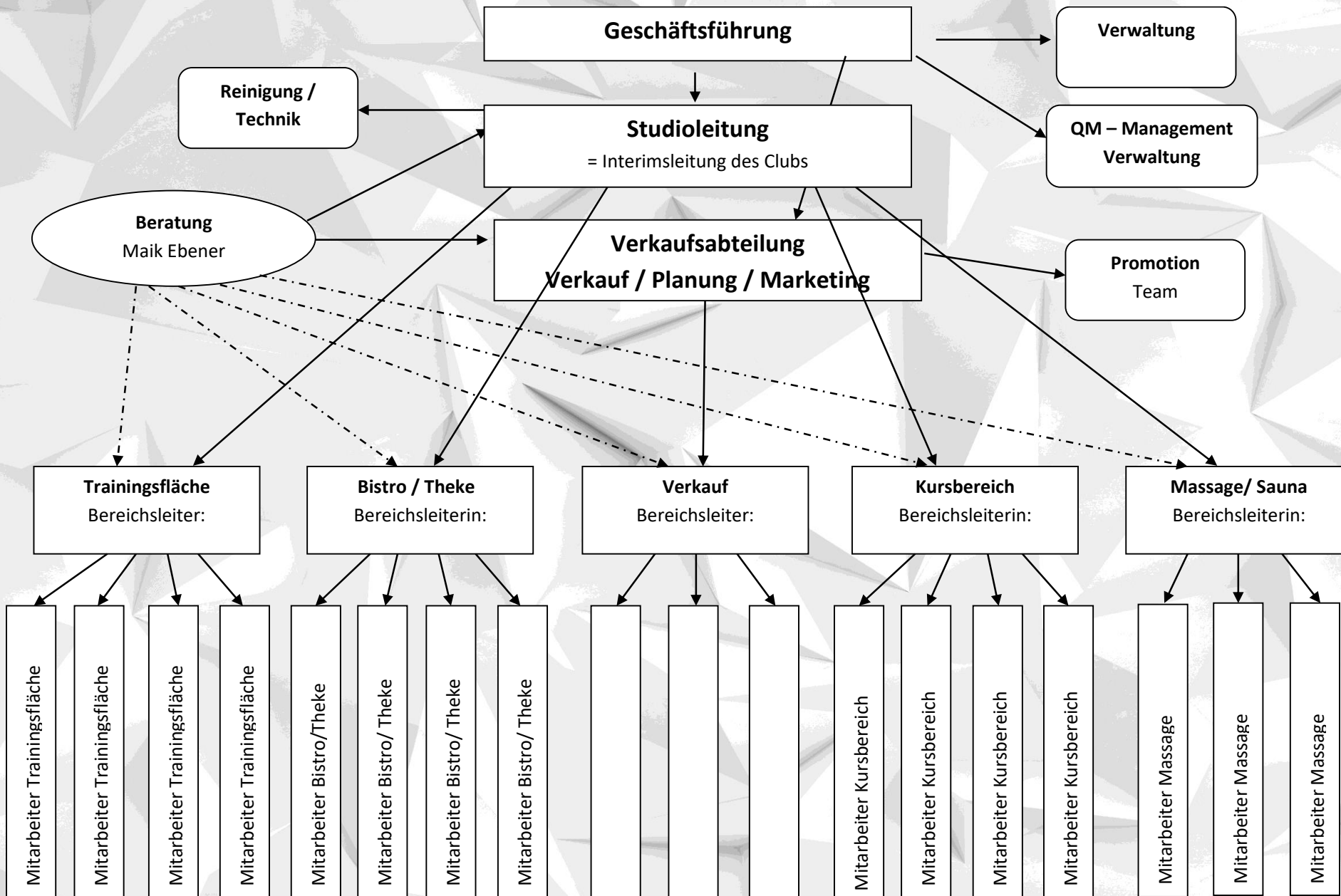
WIE SIEHT ES MIT DER FÖRDERUNG AUS?

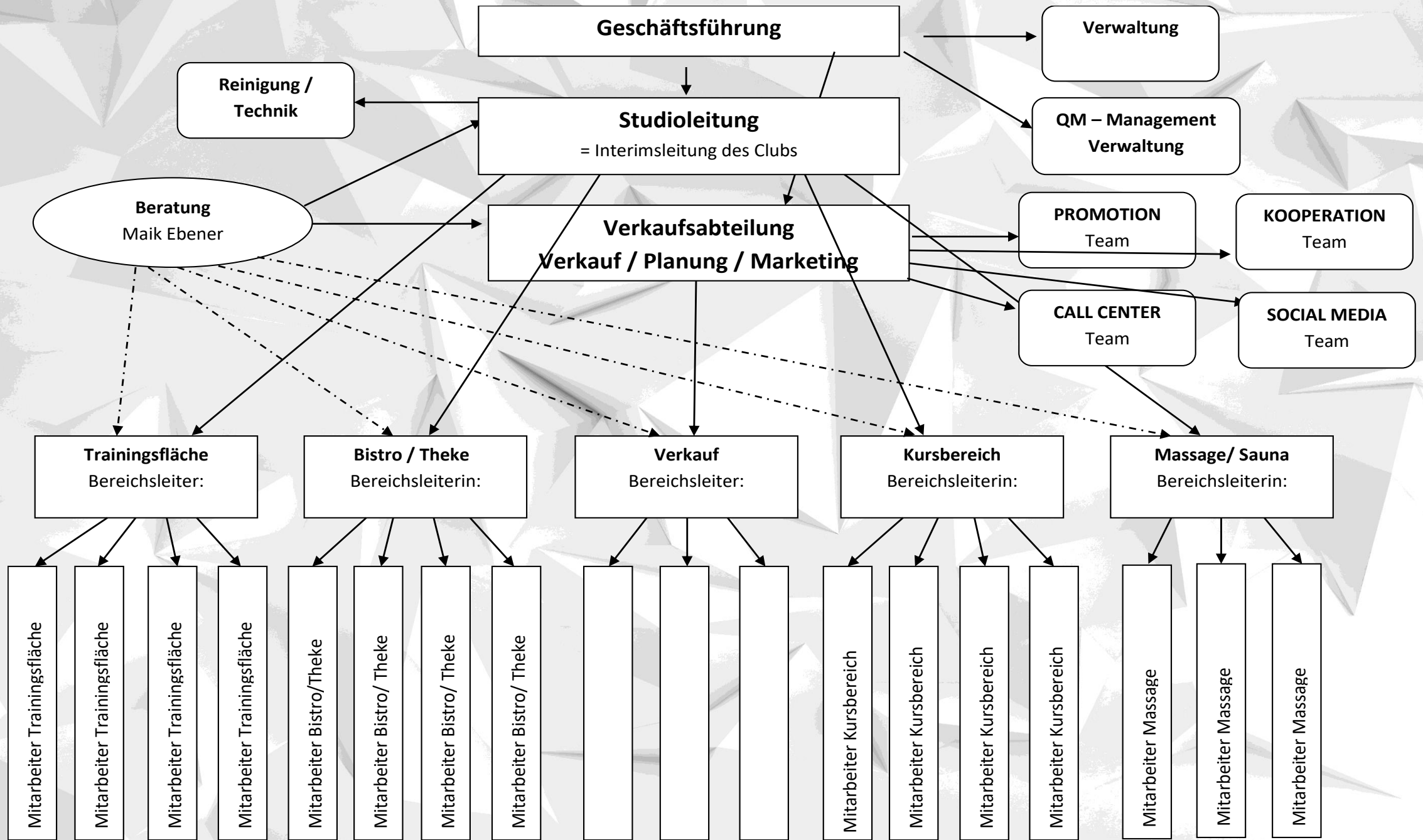
**JETZT
ERST
RECHT!**

UMFRAGE MARKETING: WASSER!

**JETZ
ERST
RECHT!**

ORGANISIERT EUER STUDIO!





**JETZT
ERST
RECHT!**

DREI NEUE JOBS IM CLUB:
Der SOCIAL Media
Beauftragte!
Vertriebsleiter!

**JETZT
ERST
RECHT!**

Was brauche ich für eine erfolgreiche VERKAUFS - und VERTRIEBSABTEILUNG?

PRIORITÄTEN SETZEN!

JETZT
ERST
RECHT!

Verkaufsabteilung

A

Verkauf von Mitgliedschaften

CALL CENTER

Mitarbeiter coachen

A

Kooperationspartner

KOOPERATIONSPARTNER

Promotion

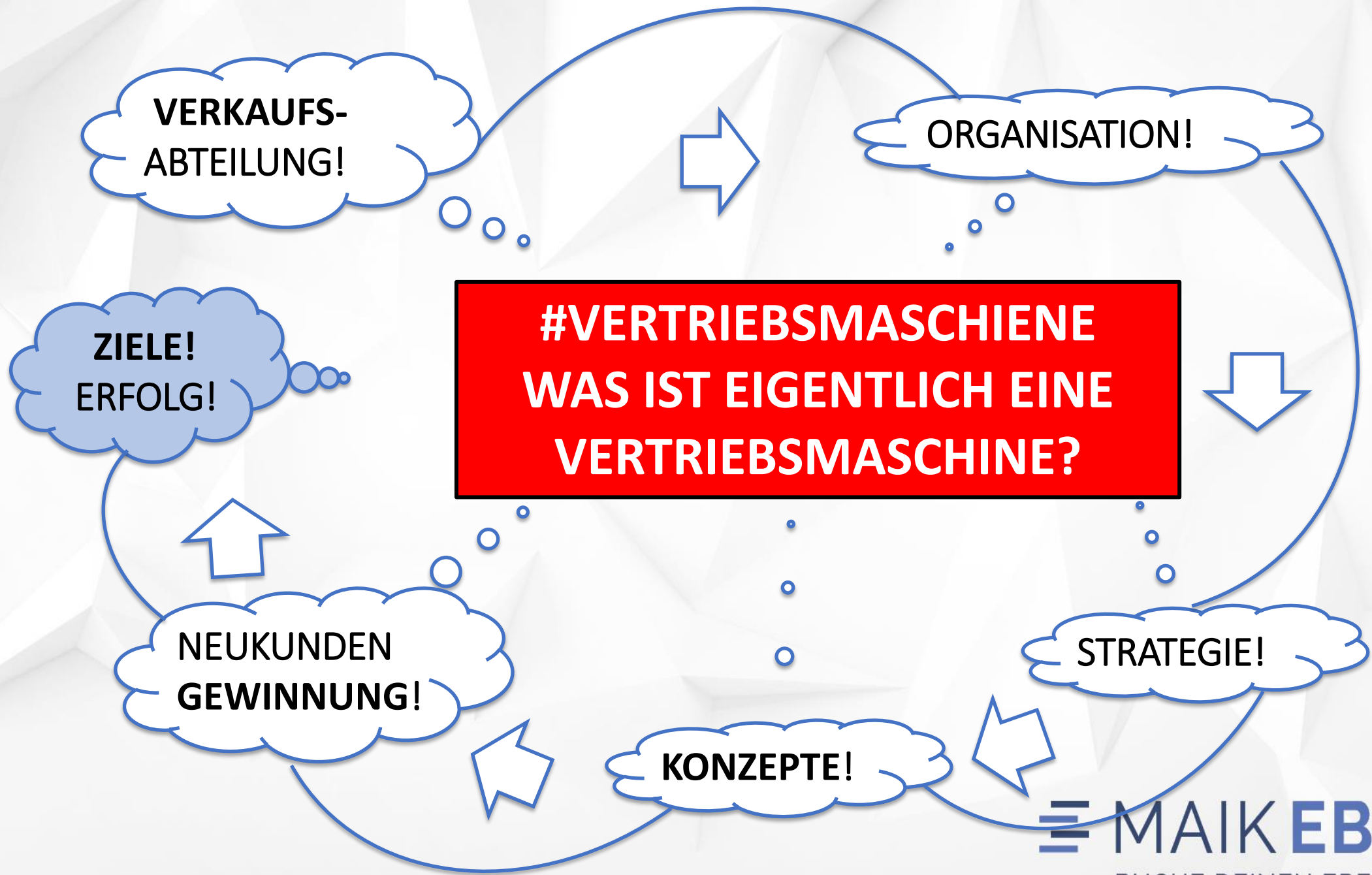
A

Marketing

PROMOTION

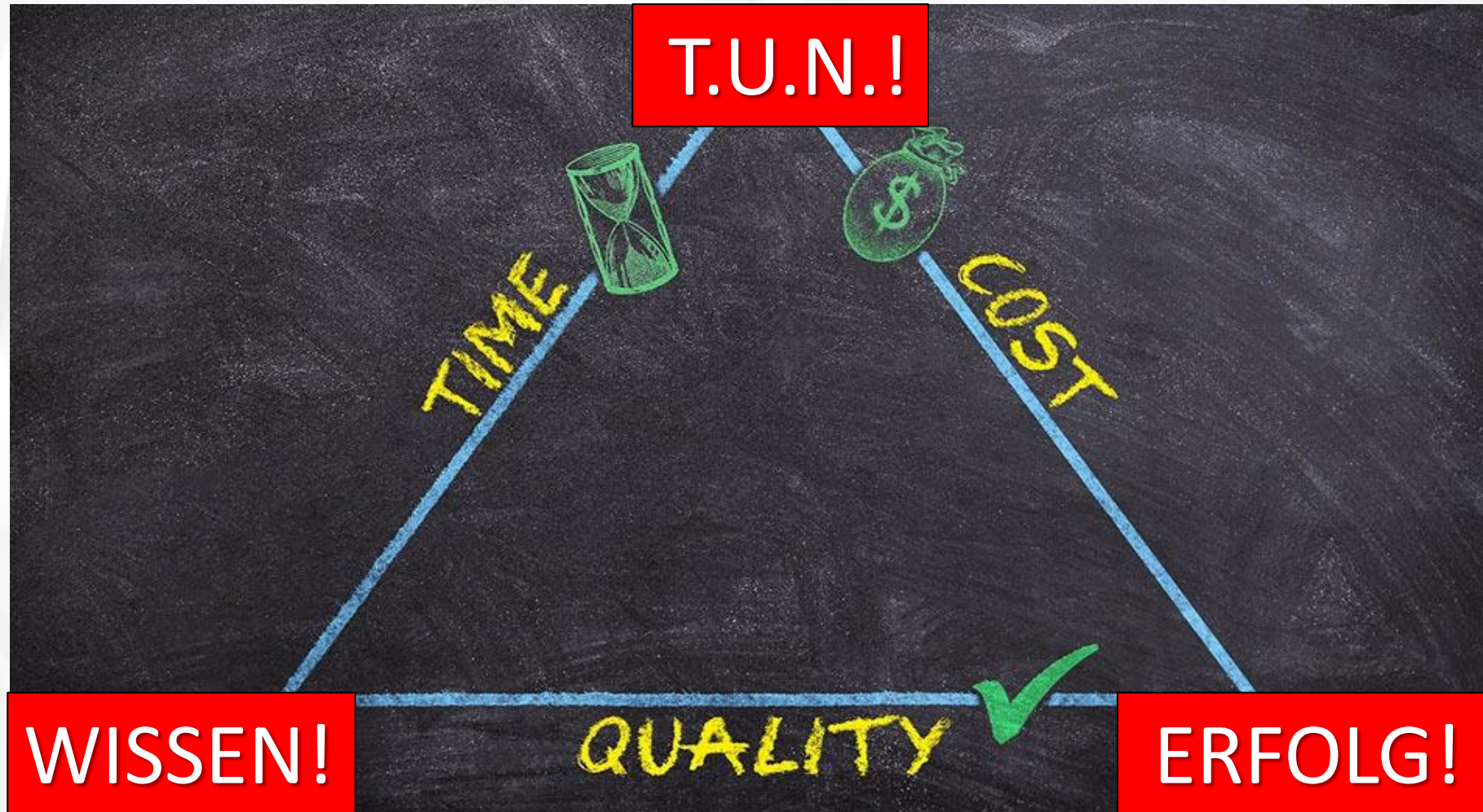
Controlling / Statistiken

**JETZT
ERST
RECHT!**



Das magische Dreieck zum Erfolg!

JETZT
ERST
RECHT!



**JETZT
ERST
RECHT!**

WIE PLANT IHR DIE KURSÄRÄUME / KURSBEREICH ZUM START?

**JETZT
ERST
RECHT!**

VERTRIEBSMASCHINE 2021 zoom

Mit dem Ende des Lockdowns ist die Krise noch lange nicht vorbei!
Ohne Verkaufsabteilung keine Chance!

- Call Center
- Promotion
- Kooperationen
- Verkaufsbüro
- Marketingplanung
- Online - Marketing

DER BASIS - BLOCK (2 Std.)

DER PRAXIS - TEIL (2 Std.)

4 Std. Training

17.13 - 15 Uhr

Für Netzwerkkunden KOSTENLOS!

MAIK EBENER
BUCHÉ DEINEN ERFOLG

Anmeldung per Email:
maik.ebener@maik-ebener.de

 **MAIK EBENER**
BUCHÉ DEINEN ERFOLG

3. FEBRUAR 10 UHR!

10. FEBRUAR 10 UHR!

17. FEBRUAR 10 UHR!

24. FEBRUAR 10 UHR!

JETZT
ERST
RECHT!

**JETZT
ERST
RECHT!**

KICK OFF!

MOTIVATION

FINANZ

KAUF

**AM SAMSTAG 27.02.2021 UM 12 UHR
LIVE VOM NETZWERKTREFFEN!**

RE – START!

≡ MAIK EBENER

BUCHÉ DEINEN ERFOLG

**JETZT
ERST
RECHT!**

 **MAIK EBENER**

BUCH DEINEN ERFOLG

WWW.MAIK-EBENER.DE

